

Personalmesse „Karriere Kontakte“, 08. Juni 2011

Anfahrt zur Anliefer-Zone

Von der Autobahn A3 – Richtung **Nürnberg** kommend

Von der A3 kommend nehmen Sie die **Ausfahrt 100a – Regensburg-Universität**. Fahren Sie von der Autobahn ab, biegen Sie an der Ampel rechts in die Franz-Josef-Strauß-Allee ein, fahren Sie bis zur nächsten Ampel. An dieser biegen Sie wieder rechts ab, in die Galgenbergstraße. Folgen Sie der Straße bis zur übernächsten Kreuzung. Biegen Sie links in die Albert-Magnus-Straße (Uni-Unterführung) ein. Folgen Sie der Straße für etwa 300 Meter, bis Sie rechts eine Beschilderung, bzw. den Eingang zum Audimax-Bereich vorfinden. Dieser ist noch INNERHALB der Unterführung. Sie können rechts am Fahrbahnrand zum Entladen halten.

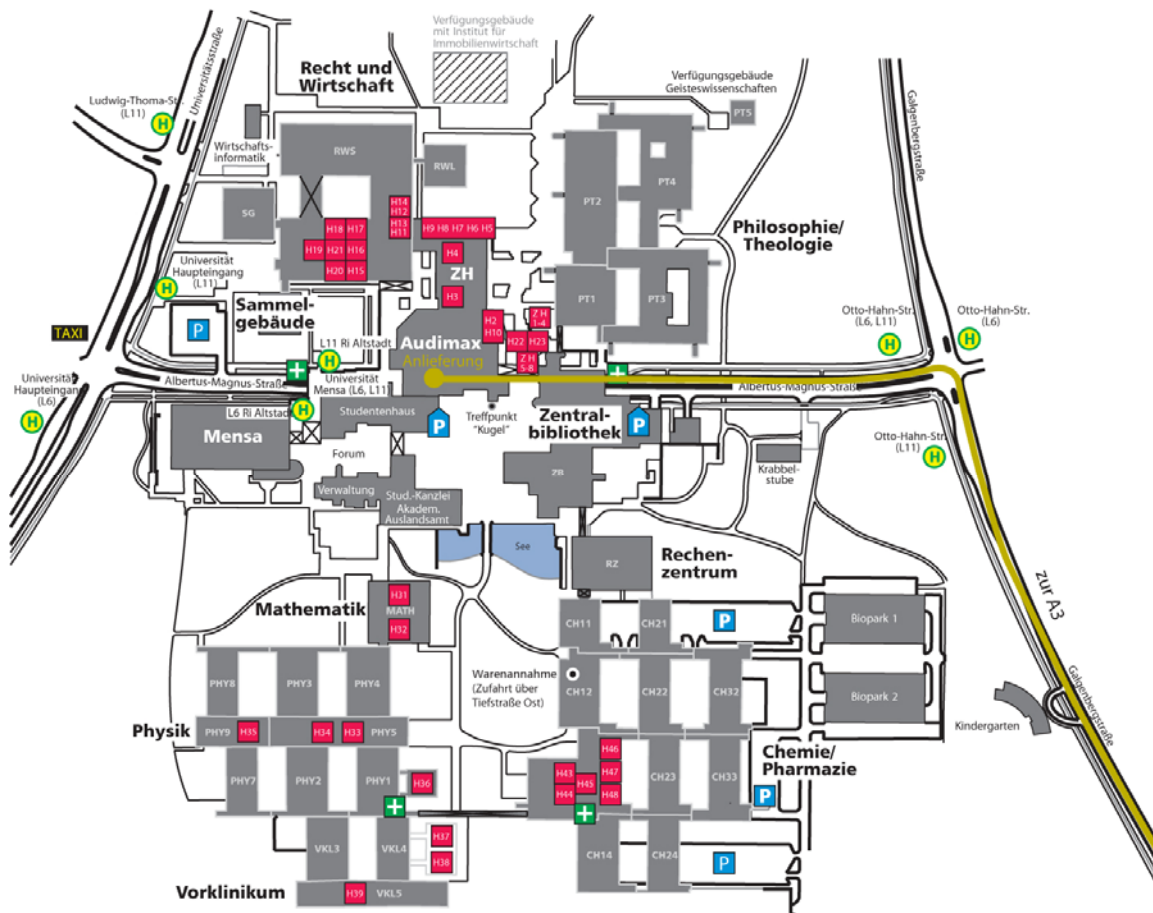
Von der Autobahn A3 – Richtung **Passau** kommend

Von der A3 kommend nehmen Sie die **Ausfahrt 100a – Regensburg-Universität**. Biegen Sie rechts ab, in die Galgenbergstraße. Folgen Sie der Straße bis zur übernächsten Kreuzung. Biegen Sie links in die Albert-Magnus-Straße (Uni-Unterführung) ein. Folgen Sie der Straße für etwa 300 Meter, bis Sie rechts eine Beschilderung, bzw. den Eingang zum Audimax-Bereich vorfinden. Dieser ist noch INNERHALB der Unterführung. Sie können rechts am Fahrbahnrand zum Entladen halten.

Von der Autobahn A93 – Richtung **Hof / Weiden** oder **München** kommend

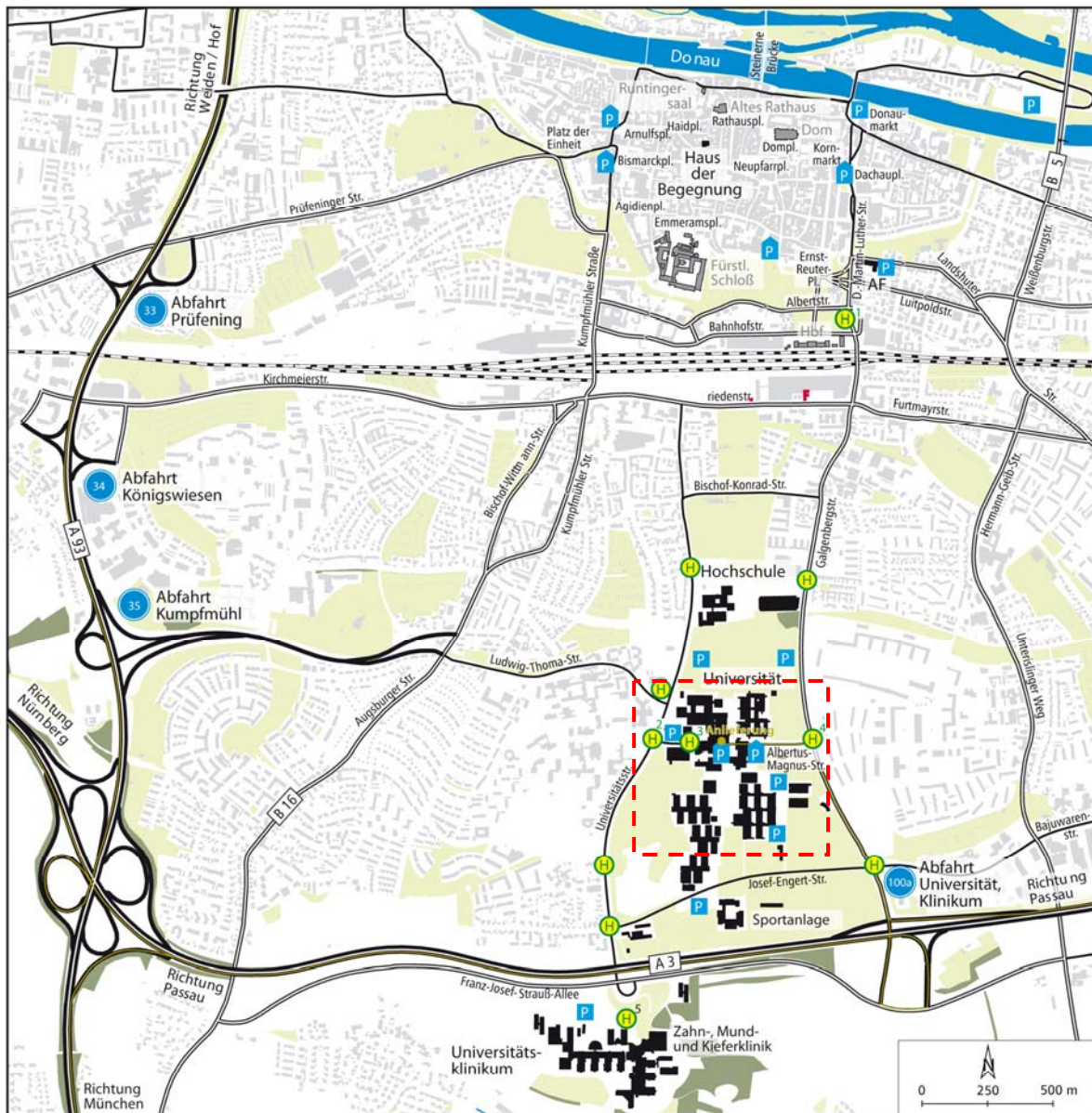
Von der A93 kommend fahren Sie bis zur **Ausfahrt 44 – Kreuz Regensburg** und biegen dort in **Richtung Passau** ab. Folgen Sie nun der Autobahn A3 für 3,5 km bis zur **Ausfahrt 100a – Regensburg-Universität**. Fahren Sie von der Autobahn ab, biegen Sie an der Ampel rechts in die Franz-Josef-Strauß-Allee ein, fahren Sie bis zur nächsten Ampel. An dieser biegen Sie wieder rechts ab, in die Galgenbergstraße. Folgen Sie der Straße bis zur übernächsten Kreuzung. Biegen Sie links in die Albert-Magnus-Straße (Uni-Unterführung) ein. Folgen Sie der Straße für etwa 300 Meter, bis Sie rechts eine Beschilderung, bzw. den Eingang zum Audimax-Bereich vorfinden. Dieser ist noch INNERHALB der Unterführung. Sie können rechts am Fahrbahnrand zum Entladen halten.

An der Lieferzone angekommen, werden Sie von unserem Team der Rezeption empfangen und zu Ihrer Standfläche im Audimax-Bereich begleitet. Im Anschluss geben wir Ihnen Informationen zu den reservierten Parkmöglichkeiten.



Personalmesse „Karriere Kontakte“, 08. Juni 2011

Anfahrt zur Anliefer-Zone



Entwurf und Bearbeitung Grundkarte: S. Fischer, Univ. Regensburg - Lst. f. Wirtschaftsgeogr. 2008 ; Kartengrundlage: Stadt Regensburg, Amt für Stadtentwicklung 2007.

- | | | |
|---------------------|---------------------------------|---|
| Parkhaus/Tiefgarage | Bundesautobahn, -aufahrt | Gebäude der Universität und des Klinikums |
| Parkplatz | Bundes- und Hauptverkehrsstraße | Wichtiges Gebäude |
| Bushaltestelle | Ausgewählte sonstige Straße | Grünfläche |
| | Bahngleis | Waldfläche |